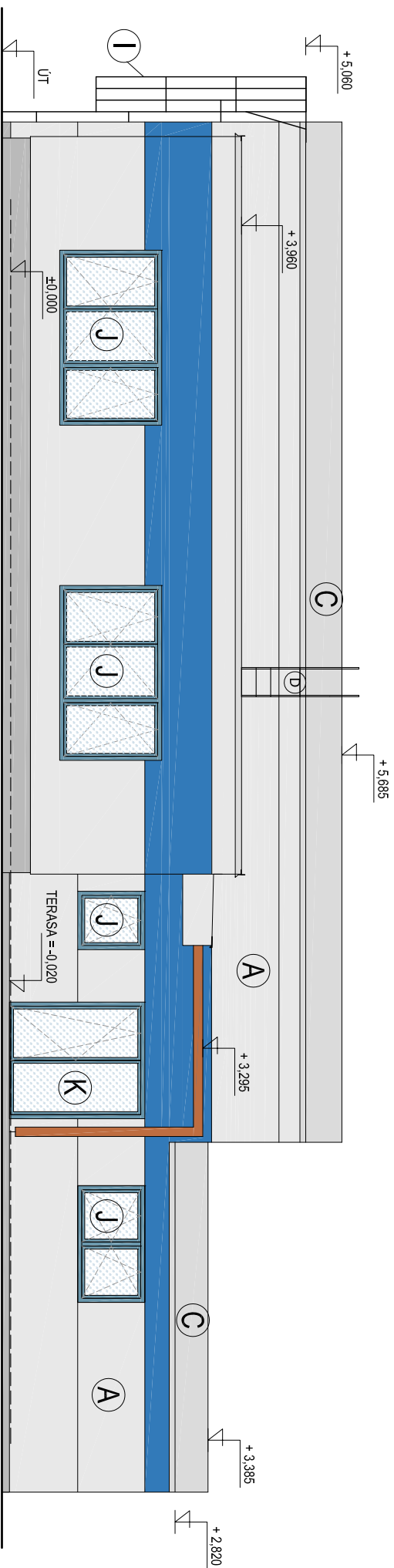
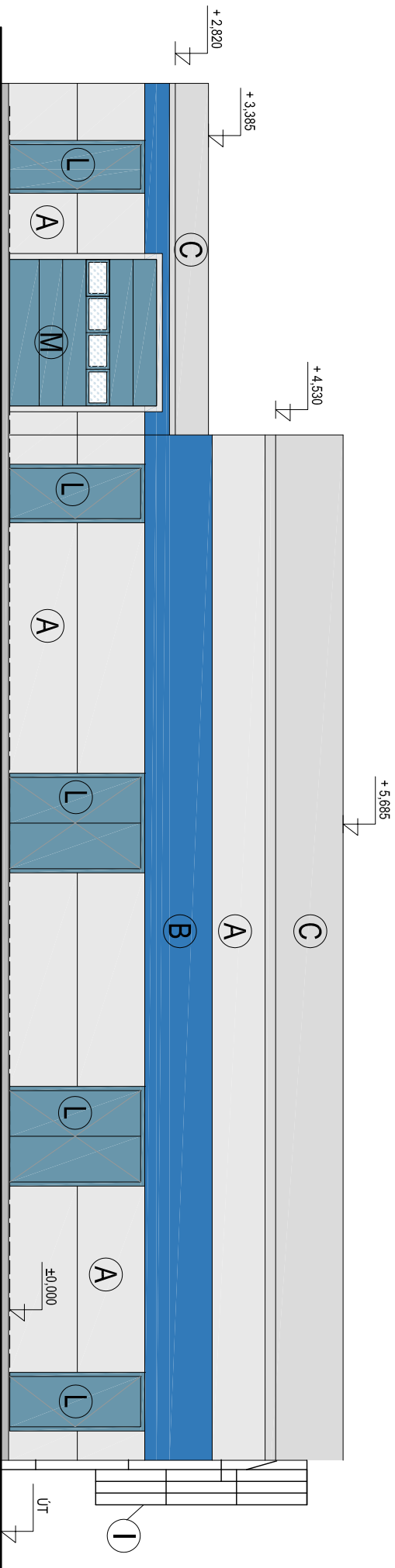


POHLED ZÁPADNÍ



POHLED VÝCHODNÍ



LEGENDA:

- A** STĚŇOVÝ IPN PANEL tl. 120 mm,
odstín RAL 9010 - exteriér
odstín RAL 9010 - interiéř

B STĚŇOVÝ IPN PANEL tl. 120 mm,
odstín RAL 5012 - exteriér
odstín RAL 9010 - interiéř

C STŘEŠNÍ IPN PANEL tl. 140 mm
odstín RAL 7035 - exteriér
odstín RAL 9010 - interiéř

D STĚŇOVÁ OMÍTKA NA ZATEPLOVACÍM SYSTÉMU
- zrnitost 1,5 mm
- odstín RAL 9010

E STĚŇOVÁ OMÍTKA NA ZATEPLOVACÍM SYSTÉMU
- zrnitost 1,5 mm
- odstín RAL 5012

F SOKL Z MARMOLITU - BARVA SVĚTLÉ ŠEDÁ

G DŘEVĚNÁ PERGOLA NAD TERASOU
- tenkovrstvá lazuř, barva imitáča

H KLEMPÍŘSKÉ PRVKY - LAKOVANÝ
PLECH
- barva imitáča šedá

I VÝLEZ NA STŘECHU - žárově zinkovaná ocel, zámečnický výrobek


J PLASTOVÉ OKENNÍ VÝPLNĚ

K PLASTOVÉ DVEŘNÍ VÝPLNĚ - PROSKLENĚ

L OCELOVÉ VRATOVÉ A DVEŘNÍ VÝPLNĚ PLNĚ

M OCELOVÉ ZATEPLENÉ VÝPLNĚ VRAT S PROSKLENĚMÍ

 $\pm 0,000 = 218,800 \text{ m.n.m. B.p.v.}$

ZODP. PROJEKTANT :	Ing. Radek Vondra
KRESLIL :	Ing. Radek Vondra
INVESTOR :	Povodí Labe, státní podnik, Hradec Králové, Váta Nejedlého 951/8
MÍSTO :	k.ú.Pardubice, areál Povodí Labe
ODDÍL :	SO.02 - D.1.1. Architektonicko stavební řešení
AKCE : POVODŇOVÝ DVŮR PARDUBICE, MODERNIZACE AREÁLU VI.ETAPA - DOKUMENTACE PRO PROVEDENÍ STAVBY	
POHLEDY - ZÁPADNÍ, VÝCHODNÍ	<div> <i>pridos</i> Na Potoce 648, Hradec Králové 11 tel,fax: 495539037, IČO:132 07 245 e-mail: pridosemail.cz</div>
02.8	DATUM : 03/2025 STUPEŇ : DPS MĚŘÍTKO : 1:100